

Basic Memory

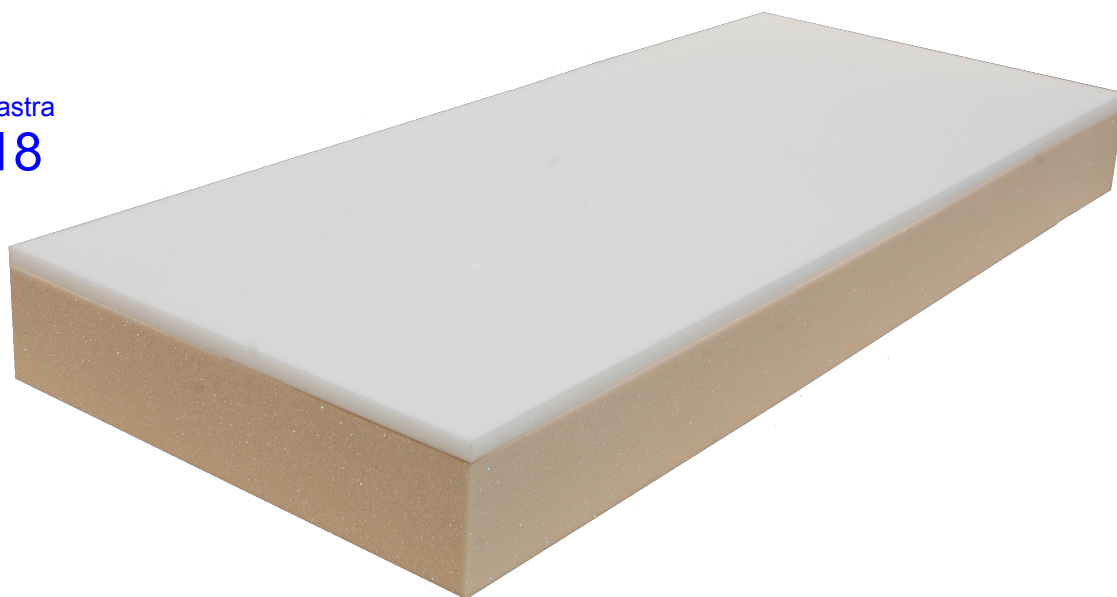


Materasso linea Memory Foam

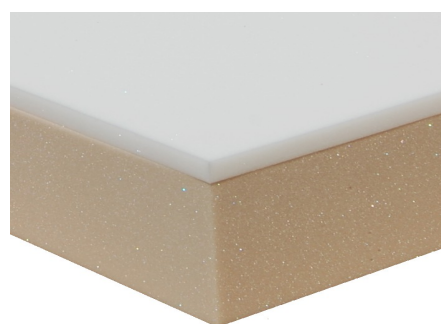
Struttura :

La lastra del materasso **Basic Memory** è composta da un lato automodellante in Memory Foam a lenta **Memorax** Viscoelastico e da una base in schiuma flessibile a portanza media.

Spessore lastra
cm. 18



La struttura del materasso **Basic Memory** è testata e certificata non nociva alla salute.



Composizione :

Parte superiore in Memory Foam 50 Mind S
spessore cm. 2,0

Parte inferiore in Acquafoam PN 28 medio
spessore cm. 16,0



Prodotto di alta qualità

Made in Italy